


Annahme eines Anrufs

Drücken Sie die Telefontaste , um einen eingehenden Anruf anzunehmen.




Die drei LEDs blinken grün, wenn das Telefon klingelt.

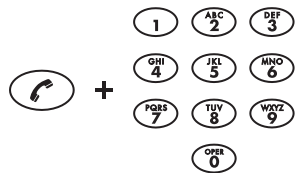
Wenn Sie einen Anruf von einem anderen VTX-Telefon annehmen, testet Ihre SoundStation VTX 1000 die Qualität der Verbindung und baut dann eine Breitbandverbindung auf. Dieser Vorgang dauert 12 Sekunden. In dieser Zeit hören Sie Musik, und die beiden Verbindungsteilnehmer können nicht miteinander sprechen. Das Icon  wird nur angezeigt, wenn eine Breitbandverbindung aufgebaut wurde.

Wählen


Sie können entweder erst den Wählton abwarten und dann wählen oder wie bei Mobiltelefonen erst alle Ziffern eingeben und ggf. korrigieren und anschließend den Wählvorgang starten (siehe unten).

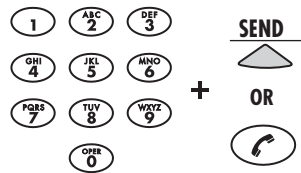
Herkömmliches Wählen

- 1 Drücken Sie die Telefontaste  und warten Sie den Wählton ab.
- 2 Geben Sie die Telefonnummer ein. Jede Ziffer wird gewählt, sobald Sie sie eingegeben haben. Dieses Verfahren unterstützt keine Kurzwahlnummern.



Wählen mit Korrekturmöglichkeit

- 1 Wählen Sie die Telefonnummer.
 - ▼ Bei einer Falscheingabe können Sie die Soft-Taste **<DEL** drücken, um die betreffende Ziffer zu löschen.
 - ▼ Zum Abbrechen des Wählvorgangs drücken Sie die Soft-Taste **CANCEL**.
- 2 Drücken Sie die Telefontaste  oder die Soft-Taste **SEND**, um die gesamte Nummer zu wählen.

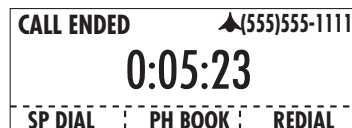


Verbindung beenden

Beenden Sie einen Anruf durch Drücken der Telefontaste .

- ▼ Bei einer Multipoint-Verbindung werden dann alle Verbindungen beendet.

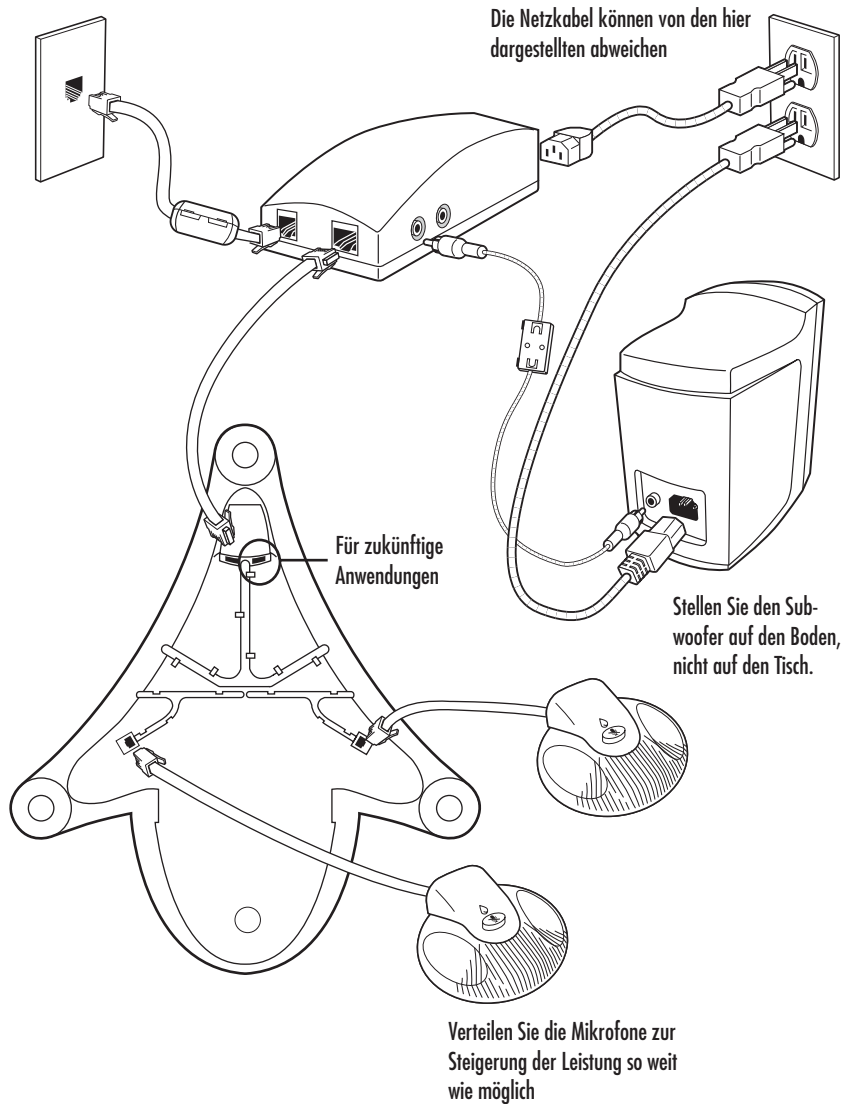
Die Dauer der gerade beendeten Verbindung wird 20 Sekunden lang angezeigt.



Erklärungen zu den übrigen Funktionen und sonstige weiterführende Informationen entnehmen Sie bitte der Bedienungsanleitung Ihrer SoundStation VTX 1000.



Verbindungsdiagramm



SoundStation VTX 1000 Tastatur und Display

LEDs

Grün: Verbindung steht
 Grün (blinkt): Eingehender Anruf
 Rot: Ihre Verbindung ist stumm geschaltet
 Rot (blinkt): Ihre Verbindung wird gehalten

Tasten

Menütaste
Zeigt das Einstellungs- und Optionsmenü an

Exit-Taste
Zum Verlassen der aktuellen Ansicht und zur Anzeige der vorhergehenden Menüebene

Soft-Tasten
Zur Auswahl der derzeit angezeigten Vorgänge

Telefontaste
Zur Entgegennahme eingehender Anrufe, Erzeugung eines Wähltons, zum Starten oder Beenden der Verbindung

Konferenztaste
Weitere Teilnehmer in einem entsprechend konfigurierten Firmentelefonnetz anrufen; sich in eine Verbindung einklinken oder auflegen
Hinweis: Wird bei anderen Polycom-Geräten auch als FLASH- oder R-Taste bezeichnet.

Wahl-tasten
Zur Eingabe von Zahlen oder Buchstaben

Scroll-Tasten
Zur Navigation in den angezeigten Listen

Auswahl-taste
Zur Auswahl eines markierten Eintrags

Lautstärketasten
Zur Einstellung der gewünschten Klingelton- und Lautsprecherlautstärke

Stumm-taste
Zum Stumm-/Lautschalten einer Verbindung

Informations- und Eingabebereich
Anzeige von Informationen, Menüs und Eingabebereichen

Tel.-Nr. dieses Anschlusses
(555)555-1111

Soft-Tastenfunktionen
Funktionen, die Sie im aktuellen Status des Gerätes ausführen können

LCD

Informations- und Eingabebereich
Anzeige von Informationen, Menüs und Eingabebereichen



Tel.-Nr. dieses Anschlusses
(555)555-1111

Soft-Tastenfunktionen
Funktionen, die Sie im aktuellen Status des Gerätes ausführen können

Verbindungen über Multipoint-Konferenzbrücken

Die SoundStation VTX 1000 ist ein Konferenztelefon und benötigt zum brückenvermittelten Aufbau von Multipoint-Verbindungen ein ordnungsgemäß konfiguriertes Firmentelefonnetz,

eine Konferenzbrücke oder eine andere Brückenschaltung. Nähere Informationen erhalten Sie vom zuständigen Systemadministrator.