

# Licentie, garantie en veiligheidsinformatie

De software die in dit product is geïntegreerd, met inbegrip van, maar niet beperkt tot, firmware en alle met de firmware bijgewerkte software, inclusief software die elektronisch via internet of anderszins wordt gedownload (de "Software"), is in licentie gegeven en niet verkocht. Het is de klant niet toegestaan om de Software geheel of gedeeltelijk te reverse-compilieren, te demontieren of anderszins te onderwerpen aan reverse-engineering, in te sluiten in een ander softwareproduct, of op enige andere manier wijzigingen aan te brengen. **BEPERKTE GARANTIE** Polycom geeft de eindgebruiker ("Klant") vanaf de datum van aankoop bij Polycom of een erkende reseller gedurende één jaar garantie op productie- en/of materiaalfouten, mits het product op de aangegeven manier wordt gebruikt en onderhouden. De enige verplichting van Polycom met betrekking tot deze expliciete garantie is dat het defecte product of onderdeel zal worden gerepareerd, dat de Klant een gelijkwaardig product of onderdeel ontvangt om het defecte artikel te vervangen of, als deze twee oplossingen niet mogelijk of realistisch zijn, dat Polycom besluit het aankoopbedrag van het defecte product te vergoeden aan de klant, een en ander uitsluitend te bepalen door Polycom. Alle producten die worden vervangen, worden het eigendom van Polycom. Vervangende producten of onderdelen kunnen nieuw of gereviseerd zijn. Polycom verleent de klant voor het vervangende of gerepareerde product of onderdeel vanaf de datum van verzending garantie gedurende negentig (90) dagen of het restant van de oorspronkelijke garantieperiode, afhankelijk van de periode die het langst is.

De verzendkosten voor het retourneren van producten aan Polycom komen ten laste van de Klant en de Klant moet er tevens zorg voor dragen dat de artikelen zorgvuldig zijn verpakt. Het wordt aanbevolen de zending te verzekeren of een verzendmethode te gebruiken waarbij het pakket kan worden getraceerd. De verantwoordelijkheid voor verlies of beschadiging wordt pas overgedragen aan Polycom op het moment dat het geretourneerde artikel is ontvangen door Polycom. Het gerepareerde of vervangen artikel wordt op kosten van Polycom teruggestuurd naar de Klant, niet later dan dertig (30) dagen nadat Polycom het defecte product heeft ontvangen. Polycom is verantwoordelijk voor verlies of beschadiging totdat het artikel is ontvangen door de Klant.

**UITSLUITINGEN.** Het recht op deze beperkte garantie vervalt als uit tests en onderzoek van Polycom blijkt dat het defect of de storing niet bestaat of het gevolg is van:

- Het niet naleven van de door Polycom verstrekte installatie-, bedienings- of onderhoudsinstructies.
- Een niet-toegestane reparatie, aanpassing of wijziging van het product.
- Het gebruik van niet-toegestane communicatiediensten via het product.
- Onjuist gebruik, misbruik, nalatigheid of verzuim van de Klant en/of van personen die werkzaam zijn bij of voor de Klant; of
- Handelingen door derden, overmacht, ongelukken, brand, blikseminslag, stroompieken of stroomuitval, of andere gevaren.

**EXCLUSIVITEIT VAN GARANTIE.** ALS EEN PRODUCT VAN POLYCOM NIET CORRECT WERKT BINNEN DE VOORWAARDEN VAN DE HIER BESCHREVEN GARANTIE, HEEFT DE KLANT RECHT OP REPARATIE OF VERVANGING VAN HET PRODUCT, OF RESTITUTIE VAN DE AANKOOPPRIJS, EEN EN ANDER NAAR GOEDDUNKEN VAN POLYCOM. DE HIERBOVEN GEMOENDE GARANTIES EN OPLOSSINGEN ZIJN, VOOR ZIJN TOEGESTAAN BINNEN DE GELDENDE WETSBEPALINGEN, EXCLUSIEF EN NEMEN DE PLAATS IN VAN ALLE ANDERE GARANTIES OF VOORWAARDEN, HETZIJ EXPLICIET OF IMPLICIET, HETZIJ FEITELIJK OF DOOR PRECEDENTWERKING, GRONDWETELIJK OF ANDERSZINS, INCLUSIEF GARANTIES, VOORWAARDEN OF KWALITEIT VAN VERKOOPBAARHEID, GESCHIKTHEID VOOR EEN BEPAALD DOEL, AFDENDE KWALITEIT, OVEREENKOMSTIGE BESCHRIJVING EN NON-INFRINGEMENT, DIE HIERBIJ ALLE EXPLICIET WORDEN AFGEWEEZEN. POLYCOM AANVAARDT GEEN ENKELE ANDERE AANSPRAKELIJKHEID IN VERBAND MET DE VERKOOP, DE INSTALLATIE, HET ONDERHOUD OF HET GEBRUIK VAN HAAR PRODUCTEN, NOCH WORDT DEZE AANSPRAKELIJKHEID OVERGEDRAGEN AAN ENIGE ANDERE PERSOON.

**ONDERHOUDSOVEREENKOMSTEN.** Neem contact op met uw erkende Polycom-reseller voor informatie over onderhoudsovereenkomsten die van toepassing zijn op uw product.

**INFORMATIE MET BETREKKING TOT VEILIGHEID EN RICHTLIJNEN.** Dit apparaat voldoet aan sectie 15 van de FCC-regels. Het apparaat mag uitsluitend worden gebruikt als aan de volgende twee voorwaarden wordt voldaan: (1) Het apparaat veroorzaakt geen schadelijke interferentie, en (2) Het apparaat moet alle ontvangen interferentie accepteren, inclusief interferentie die een ongewenste werking tot gevolg kan hebben.

Opmerking: deze apparatuur is getest en voldoet aan de limieten voor een digitaal apparaat van klasse B, in overeenstemming met sectie 15 van de FCC-regels. Deze beperkingen hebben tot doel een redelijke mate van bescherming te bieden tegen hinderlijke interferentie bij installatie in een woonomgeving. Deze apparatuur genereert en gebruikt energie in de vorm van radiogolven en kan deze uitzenden. Bij onjuiste installatie of bij gebruik in strijd met de instructies kan dit leiden tot hinderlijke interferentie bij radioverkeer. Er is bij een bepaalde installatie echter geen garantie dat interferentie zich niet zal voordoen. Als dit apparaat hinderlijke interferentie bij de ontvangst van radio- of televisiesignalen veroorzaakt, hetgeen kan worden vastgesteld door het apparaat uit en dan weer in te schakelen, kunt u proberen om de interferentie op een van de volgende manieren te verminderen:

- Verander de ontvangstantenne van richting of van plaats.
- Vergroot de afstand tussen de apparatuur en de ontvanger.
- Sluit de apparatuur aan op een stopcontact van een ander circuit dan het circuit waarop de ontvanger is aangesloten.
- Raadpleeg de leverancier of een ervaren radio- of televisiemonteur.

Deze Polycom CX600 is voorzien van het CE-merk. Dit merk geeft aan dat het product voldoet aan de EG-richtlijnen 2006/95/EG en 2004/108/EG. Een volledige versie van de Conformiteitsverklaring van dit apparaat kunt u opvragen bij Polycom Ltd., 270 Bath Road, Slough, Berkshire, SL1 4DX, UK.

**SOFTWAREONDERSTEUNING.** Polycom biedt ondersteuning voor software die wordt uitgevoerd op het product, mits wordt voldaan aan alle volgende voorwaarden:

- Het product is garantplichtig of valt onder een onderhoudscontract met Polycom.
- Het product wordt gebruikt op een door Polycom goedgekeurd partnerplatform; en
- De versie van de productsoftware is de huidige hoofdversie of de daaraan voorafgaande hoofdversie (softwareversies worden aangegeven als "x.y.z", waarbij de eerste twee cijfers hoofdversies aangeven).

Verzoeken om softwareondersteuning dienen te geschieden via de Polycom-reseller waar het product werd aangeschaft.

**BEPERKING VAN AANSPRAKELIJKHEID.** VOOR ZIJN TOEGESTAAN BINNEN DE GELDENDE WETSBEPALINGEN, AANVAARDEN POLYCOM EN HAAR LEVERANCIERS GEEN ENKELE AANSPRAKELIJKHEID, HETZIJ GEBASEERD OF AFGESLOTEN CONTRACTEN OF ONRECHTMATIGE DADEN (WAARONDER NALATIGHEID), VOOR INCIDENTELE SCHADE, GEVOLGSCHADE, INDIRECTE SCHADE, SPECIALE SCHADE OF ENIGE STRAFVERGOEDING BOVEN DE FEITELIJK GELEDEN SCHADE, NOCH VOOR INKOMSTEN- OF WINSTDERVING, OMZETVERLIES, VERLIES VAN INFORMATIE OF GEGEVENS, OF ANDER FINANCIËEL VERLIES ALS GEVOLG VAN OF IN VERBAND MET DE VERKOOP, DE INSTALLATIE, HET ONDERHOUD, HET GEBRUIK, DE PRESTATIES, STORINGEN OF UITVAL VAN HAAR PRODUCTEN, ZELFS ALS POLYCOM OF EEN ERKENDE RESELLER OP DE HOOGTE IS GEBRACHT VAN DE MOGELIJKHEID VAN DERGELIJK SCHADE. EN BEPERKT HAAR AANSPRAKELIJKHEID TOT DE REPARATIE, DE VERVANGING OF DE RESTITUTIE VAN DE BETALDE AANKOOPPRIJS, EEN EN ANDER NAAR GOEDDUNKEN VAN POLYCOM. DEZE BEPERKING VAN DE AANSPRAKELIJKHEID VOOR SCHADELOOSSTELLING BLIJFT OOK VAN KRACHT ALS EEN IN DEZE GARANTIE BESCHREVEN OPLOSSING NIET VOLDOET AAN DE BEOOGDE DOELSTELLING.

**AFWIJZING VAN AANSPRAKELIJKHEID.** In sommige landen of rechtsgebieden is het niet toegestaan uitsluitingen of beperkingen toe te passen op niet uitdrukkelijk verstrekte garanties, noch de beperking van incidentele schade of gevolgschade voor bepaalde producten die aan consumenten worden geleverd, noch de beperking van aansprakelijkheid voor persoonlijk letsel. Het is dus mogelijk dat bovenstaande beperkingen en uitsluitingen in uw geval niet of beperkt van toepassing zijn. Wanneer niet uitdrukkelijk verstrekte garanties niet volledig mogen worden uitgesloten, worden ze beperkt tot de duur van de van toepassing zijnde expliciete garantie. Deze garantie verleent u specifieke wettelijke rechten, die verschillen naargelang de lokale wetgeving.

**TOEPASSELIJK RECHT.** Deze beperkte garantie en beperking van aansprakelijkheid vallen onder de wetgeving van de staat van Californië in de Verenigde Staten, evenals onder de wetgeving van de Verenigde Staten, waarbij eventuele conflicten van rechtsprincipes worden uitgesloten. Het Verdrag der Verenigde Naties inzake internationale koopovereenkomsten betreffende roerende zaken wordt in zijn geheel uitgesloten van toepassing te zijn op deze beperkte garantie en beperking van aansprakelijkheid. **COPYRIGHT.** Alle rechten voorbehouden onder internationale en pan-Amerikaanse copyrightconventies. Niets uit deze handleiding mag worden vervaald, afgedrukt, gereproduceerd of anderszins openbaar worden gemaakt, in enige vorm of op enige wijze, hetzij elektronisch, mechanisch door fotokopieën, opnamen of op andere wijze, zonder voorafgaande schriftelijke toestemming van Polycom, Inc. Polycom® en het Polycom-logo zijn gedeponeerde handelsmerken van Polycom, Inc. in de Verenigde Staten en in diverse andere landen.

Het is niet toegestaan copyrightvermeldingen of andere vermeldingen te verwijderen, of hiervoor toestemming te verlenen aan derden. Dit geldt eveneens voor tekst, logo's enzovoort aan de hand waarvan het product kan worden geïdentificeerd.

De software die in dit product is geïntegreerd, wordt beschermd door de auteursrechten van de Verenigde Staten en internationale verdragen. Polycom, Inc. behoudt te allen tijde de eigendomsrechten van de software die in het product is geïntegreerd.

In overeenstemming met sectie 15 van de FCC-regels kunnen eventuele aanpassingen of wijzigingen van het apparaat die niet expliciet zijn goedgekeurd door Polycom, Inc. tot gevolg hebben dat de gebruiker de apparatuur niet meer mag gebruiken.

この装置は、クラスB情報技術装置です。この装置は、家庭環境で使用することを目的としていますが、この装置がラジオやテレビジョン受信機に近接して使用されると、受信障害を引き起こすことがあります。取扱説明書に従って正しい取り扱いをして下さい。 VCCI-B

U voorkomt een elektrische schok door SELV- circuits (Safety Extra Low Voltage) niet aan te sluiten op TNV-circuits (Teleconference Station Network). LAN-poorten bevatten SELV-circuits en WAN-poorten TNV-circuits. Sommige LAN- en WAN-poorten maken allebei gebruik van RJ-45-aansluitingen. Ga voorzichtig te werk bij het aansluiten van kabels. De installatie moet worden uitgevoerd in overeenstemming met de van toepassing zijnde regels met betrekking tot het aansluiten van elektrische apparatuur.

L'installation doit être exécutée conformément à tous les règlements nationaux applicable au filage électrique.

Het stopcontact waarop dit apparaat wordt aangesloten, moet zich in de buurt van het apparaat bevinden en eenvoudig toegankelijk zijn.

La prise électrique à laquelle l'appareil est branché doit être installée près de l'équipement et doit toujours être facilement accessible.

Dit digitale apparaat van klasse [B] voldoet aan de Canadese richtlijn ICES-003. Cet appareil numérique de la classe [B] sera conforme à la norme NMB-003 du Canada.

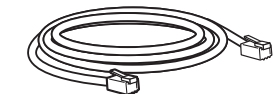
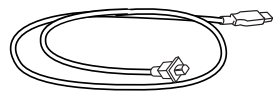
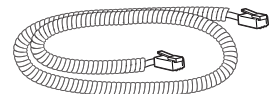


## CX600 IP-TELEFOON

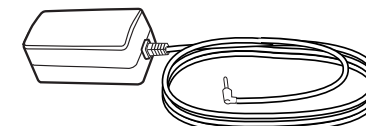
## Beknopte handleiding



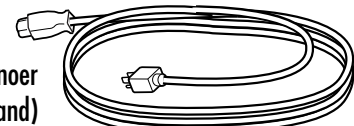
## Inhoud van de verpakking



## Optionele accessoires (al dan niet meegeleverd)



**Netsnoer**  
(verschilt per land)



### Contact Information:

Please contact your Polycom Authorized Reseller for assistance.

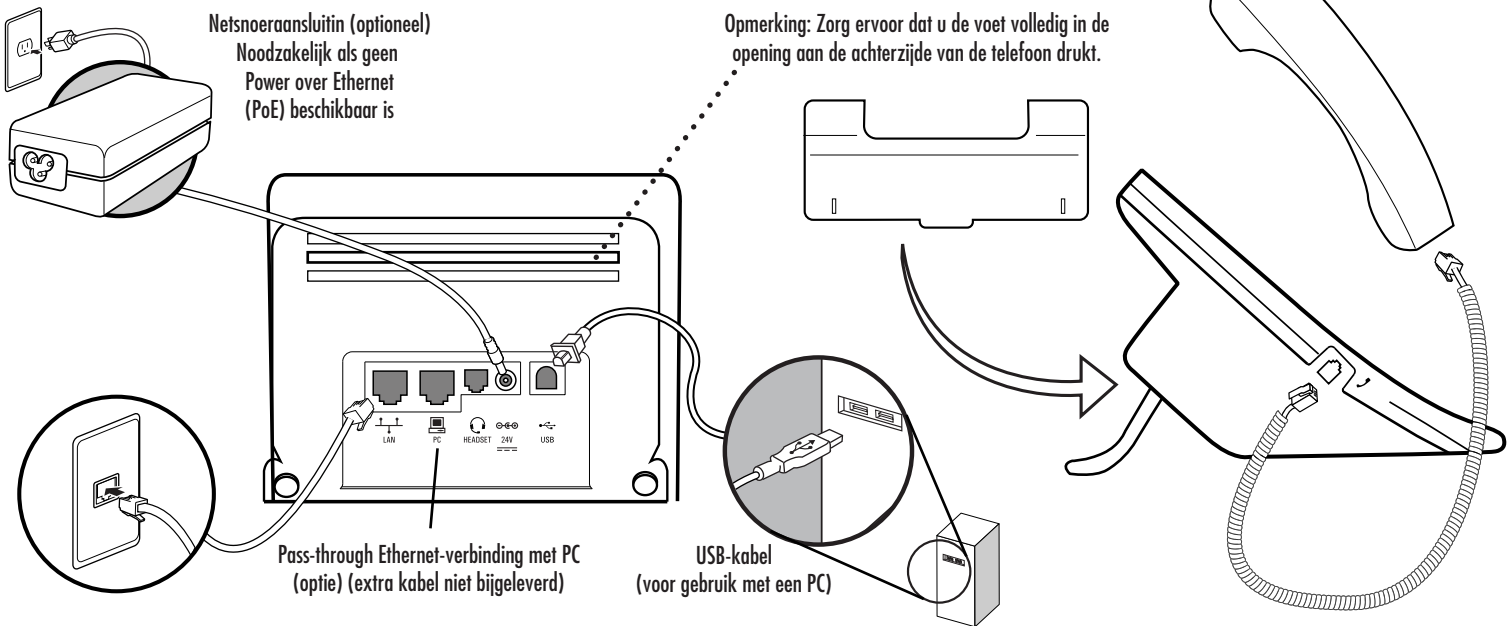


<http://www.polycom.com>

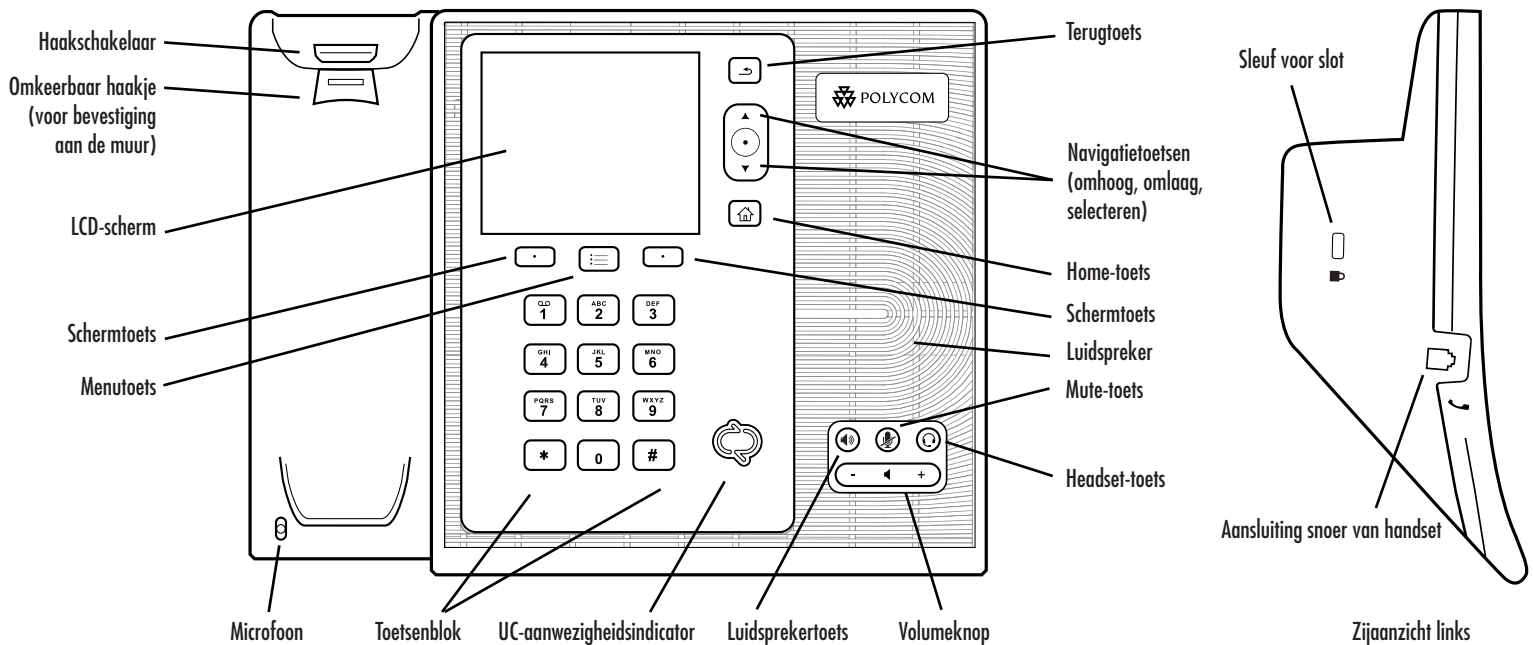
Polycom, Inc. 4750 Willow Road, Pleasanton, CA 94588-2708 USA

1725-15993-118 Rev. A

## Kabels aansluiten en voet installeren



## Beschrijving



## Systeemvereisten

Dit zijn de minimumvereisten voor de benodigde software en hardware:

- Ethernet-verbinding
- Stopcontact of Power over Ethernet (PoE)
- Via netwerk toegang tot Microsoft® Lync™ Server 2010 of hoger

Als het toestel via USB wordt verbonden met een PC, moet de PC beschikken over Microsoft® Lync™ Server 2010 of hoger en een vrije USB-poort.

## In gebruik nemen

Sluit de Ethernet-kabel en het netsnoer aan zoals hierboven aangegeven.

Het netsnoer is alleen nodig als het toestel geen stroom krijgt via de Ethernet-kabel (PoE).

Volg de instructies op het display om u aan te melden en de telefoon te configureren en gebruiken.

Neem voor meer informatie contact op met uw systeembeheerder.