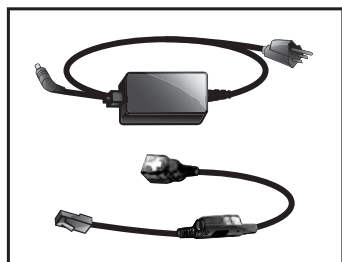
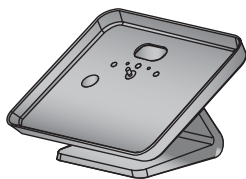




▶ Setting up the Polycom® Touch Control™ Device



1725-09675-002/A



1 Set up the Polycom HDX® system or Polycom SoundStructure® system.

Configurez le système Polycom HDX® ou le système Polycom SoundStructure®.
Configure el sistema Polycom HDX® o el sistema Polycom SoundStructure®.
Configure o sistema Polycom HDX® ou o sistema Polycom SoundStructure®.
Stellen Sie das Polycom HDX®- oder Polycom SoundStructure®-System auf.
Impostare il sistema Polycom HDX® o il sistema Polycom SoundStructure®.
Konfigurieren Sie das Polycom HDX®-System oder das Polycom SoundStructure®-System.
Telepítse a Polycom HDX®-system vagy Polycom SoundStructure®-rendszert.

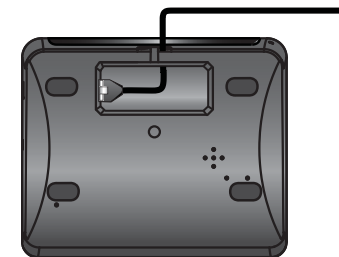
Ustaw system Polycom HDX® lub system Polycom SoundStructure®.
Установите систему Polycom HDX® или Polycom SoundStructure®.
Polycom HDX®またはPolycom SoundStructure®をセットアップします。
設置 Polycom HDX® 系統或 Polycom SoundStructure® 系統。
設定 Polycom HDX® 系統或 Polycom SoundStructure® 系統。
Polycom HDX® 시스템 또는 Polycom SoundStructure® 시스템을 설정합니다.



2 Connect the Ethernet cable to the Polycom Touch Control device.

Connectez le câble Ethernet au périphérique Polycom Touch Control.
Conecte el cable Ethernet al dispositivo Polycom Touch Control.
Conecte o cabo Ethernet ao dispositivo Polycom Touch Control.
Verbinden Sie das Ethernetkabel mit dem Polycom Touch Control-Gerät.
Collegare il cavo Ethernet al dispositivo Polycom Touch Control.
Koble Ethernet-kablen til Polycom Touch Control-enheten.
Csatlakoztassa az Ethernet kábelt a Polycom Touch Control készülékhez.

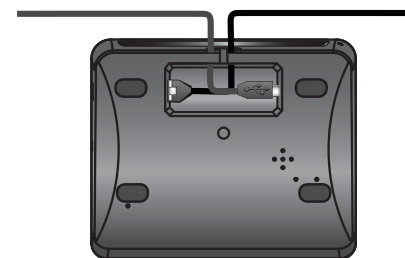
Podłącz kabel Ethernet do urządzenia Polycom Touch Control.
Подключите кабель Ethernet к устройству Polycom Touch Control.
LAN ケーブルを Polycom Touch Control に接続します。
將以太网电缆连接到 Polycom Touch Control 设备。
將乙太網路線連接到 Polycom Touch Control 裝置。
Polycom Touch Control 장치에 이더넷 케이블을 연결합니다.



3 Connect the USB content cable. (Polycom HDX systems only. Optional.)

Connectez le câble USB. (Systèmes Polycom HDX uniquement. En option.)
Conecte el cable de contenido USB. (Solo para sistemas Polycom HDX. Opcional.)
Conecte o cabo de conteúdo USB. (Somente sistemas Polycom HDX. Opcional.)
Verbinden Sie das USB-Kabel. (nur Polycom HDX-Systeme. Optional.)
Collegare il cavo USB per la trasmissione del contenuto (solo sistemi Polycom HDX; opzionale).
Koble til USB-innholdskabelen. (Kun Polycom HDX-systemer. Valgfritt.)
Csatlakoztassa az USB tartalomkábelét. (Csak a Polycom HDX rendszerek esetében. Opcionális.)

Podłącz kabel treści USB. (Tylko dla systemów Polycom HDX. Opcjonalny.)
Подключите кабель контента USB. (Только системы Polycom HDX. Дополнительно.)
必要に応じて、USBコンテンツケーブルを接続します。 (Polycom HDXの場合)。
连接 USB 电缆。(仅限 Polycom HDX 系统，可选。)
連接 USB 訊號線(僅限 Polycom HDX 系統，非必要)。
USB 케이블을 연결합니다(Polycom HDX 시스템만-옵션).



4 Attach the stand. (Optional.)

Fixez le support. (En option).
 Coloque el soporte. (Opcional).
 Fixe o suporte. (Opcional).
 Bringen Sie den Standfuß an (optional).
 Applicare il supporto (opzionale).
 Fest stativet. (Valgfritt).
 Kapcsolja a készülékhez az állványt. (Opcionális).

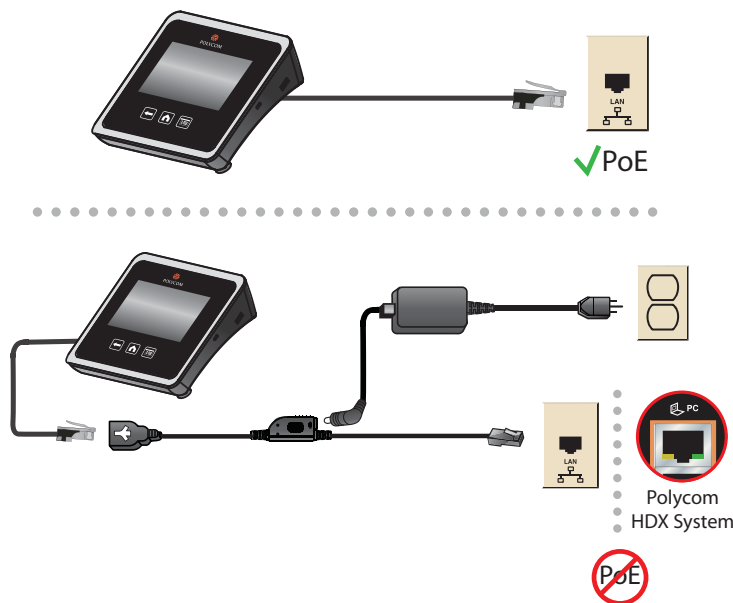
Zamontuj podstavę. (Opcjonalna).
 Установите подставку. (Дополнительно).
 必要に応じて、スタンドを取り付けます。
 安装支架。(可选。)
 連接底座(非必要)。
 받침대를 부착합니다(옵션).



5 Connect to Power over Ethernet (PoE) or the power supply.

Connectez-vous au PoE (Power over Ethernet) ou à l'alimentation électrique.
 Conéctelo a la alimentación a través de Ethernet (Power over Ethernet, PoE) o a la fuente de alimentación.
 Conecte a rede elétrica pela Ethernet (PoE) ou por meio da fonte de alimentação.
 Stellen Sie die Stromversorgung über das Ethernet (PoE) oder das Netzteil her.
 Effettuare il collegamento a Power over Ethernet (PoE) o all'alimentatore.
 Koble til strøm hernet (PoE) eller strømforsyningen.
 Csatlakozzon áramforráshoz az Etherneten (PoE) vagy az elektromos hálózaton keresztül.

Podłącz do złącza Power over Ethernet (PoE) lub zasilania.
 Подключите к питанию через Ethernet (PoE) или блок питания.
 PoEまたは電源に接続します。
 连接到以太网电源 (PoE) 或常规电源。
 連接以太网路供电設備 (PoE) 或電源。
 PoE (Power over Ethernet) 또는 전원 공급 장치를 연결합니다.



6 Follow the onscreen instructions to pair with the Polycom system.

Suivez les instructions qui s'affichent à l'écran pour établir la liaison avec le système Polycom.
 Siga las instrucciones de la pantalla para vincularlo con el sistema Polycom.
 Siga as instruções na tela para vinculá-lo ao sistema Polycom.
 Befolgen Sie die Anweisungen auf dem Bildschirm, um die Verbindung mit dem Polycom-System herzustellen.
 Seguire le istruzioni a schermo per eseguire l'associazione con il sistema Polycom.
 Følg instruksene på skjermen for å pare med Polycom-systemet.
 Kövesse a képernyőn látható utasításokat a Polycom rendszerrel való párosításhoz.

Wykonaj instrukcje wyświetlane na ekranie, by skojarzyć urządzenie z systemem Polycom.
 Для соединения с системой Polycom выполните инструкции на экране.
 画面的指示に従って、Polycom システムとのペアリングを実行します。
 遵循屏幕说明与 Polycom 系统配对。
 按照螢幕指示操作，與 Polycom 系統配對。
 온스크린 지침에 따라 Polycom 시스템을 연동합니다.

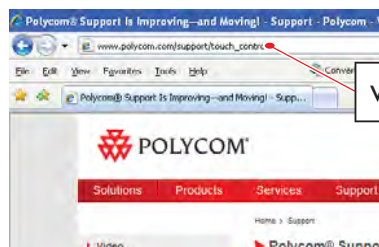


Product Documentation

Documentation du produit
 Documentación del producto
 Documentação do produto
 Produktdokumentation
 Documentazione del prodotto

Produktdokumentasjon
 Termékdokumentáció
 Dokumentacja produktu
 Документация продукта

製品マニュアル
 产品文档
 產品說明文件
 제품 설명서



www.polycom.com/support/touch_control